



**Appui au Ministère de l'EPSP dans la  
mise en place d'un système  
d'évaluation des acquis scolaires au  
primaire**

Restitution du diagnostic

CAT, 24 avril 2015



## Plan

1. Méthodologie
2. Structure organisationnelle
3. Problématiques de l'évaluation
4. Mission suivante



### 1. Méthodologie

- Collaboration partenariale et accompagnement
- Démarche recherche-action
- Analyse systémique
- Co-construction et appropriation



## Axes du diagnostic

- Les orientations actuelles du ministère: attentes et souhaits
- Capacité, ressources et compétences pour mise en place d'une cellule
- Capacité / volonté de mise en œuvre et participation des acteurs concernés
- Actions/projets passées et en cours pertinentes à l'évaluation
- Que veut-on évaluer?



## II- Structure organisationnelle



## L'évaluation : un processus complexe divisé en 6 étapes/phases

1. Conception : définition du construit et des spécifications des épreuves, spécifications des contenus et des tests, définition d'éventuelles enquêtes sociologiques
2. Exécution/administration des tests: constitution papier/crayon des épreuves, règles d'administration des tests, procédure de correction des épreuves, de collecte et de centralisation des données, encodage numérique des données
3. Analyses statistiques quantitative et qualitative des résultats
4. Rédaction des rapports
5. Restitution et diffusion des résultats
6. Utilisation des résultats



## Dispositif et division des tâches

Phasage/activités		Parties prenantes et acteurs													
Phases	Actions	Ministère	Comité de pilotage	Cellule d'évaluation	Direction études et planification	Direction des programmes	Inspection	Serraler	Direction provinciale	Sous direction provinciale	Directeur d'école	Enseignants	Parents d'élèves	Élèves	Société civile
1	Conception														
		Définition des orientations													
		Définition du construit et des spécifications des épreuves													
		Spécifications des contenus (dimensions, niveau) et des tests (règles d'assemblage pour interroger les curricula, les référentiels des compétences, la formation des enseignants)													
2	Exécution/ administration des test														
		Définition d'éventuelles enquêtes sociologiques (pour croisement avec le résultat des tests)													
		Organisation des tests													
3	Analyses statistiques quantitative et qualitative des résultats														
	Rédaction des rapports														
4	Communication: restitution et diffusion des résultats														
		Identification des rapports à produire													
5		Production/rédaction de rapports													
		Programmation de la diffusion													
6		Événements/supports de diffusion													
		Utilisation des résultats													



## Forces et faiblesses organisationnelles en vue de la mise en place d'un dispositif d'évaluation

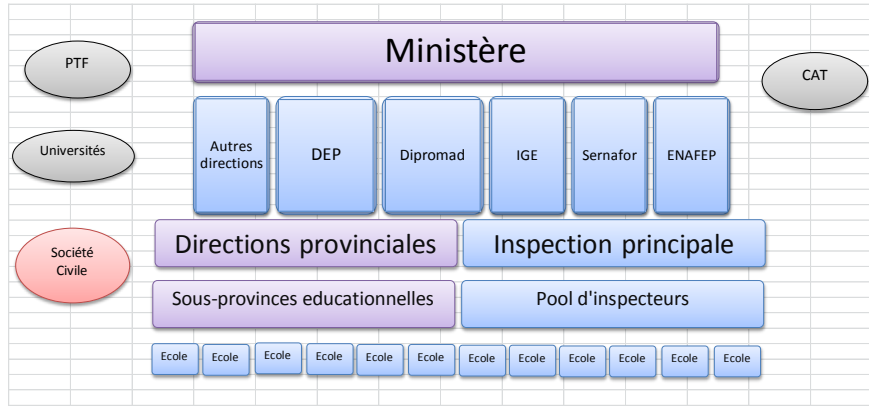
Forces	Faiblesses
<ul style="list-style-type: none"> <li>• Quelques ressources humaines compétences, mais pas à toutes les étapes du processus</li> <li>• Des réseaux potentiels de proximité pour accompagner et coordonner le processus d'évaluation</li> </ul>	<ul style="list-style-type: none"> <li>• Dispositif institutionnel fragile en termes de division des tâches entre directions et services</li> <li>• Capacité et ressources humaines et matérielles faibles dans l'ensemble</li> <li>• Multiples initiatives en faveur de l'amélioration de la qualité de l'éducation, mais peu coordonnées et à petite échelle dont impact pas encore mesuré</li> </ul>
Opportunités	Risques
<ul style="list-style-type: none"> <li>• Une volonté politique et institutionnelle de mesurer les performances du système éducatif</li> <li>• Appui et encouragement des PTF</li> </ul>	<ul style="list-style-type: none"> <li>• Sous-estimation de la complexité du processus de mise en œuvre des évaluations</li> <li>• Manque de coordination entre les parties concernées</li> <li>• Non exploitation des résultats et recommandations suite aux évaluations</li> </ul>



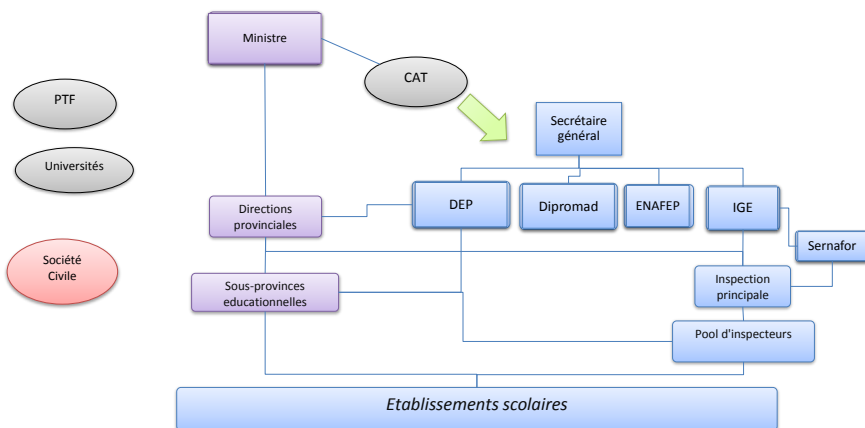
### Organigramme actuel du Ministère de l'EPSP



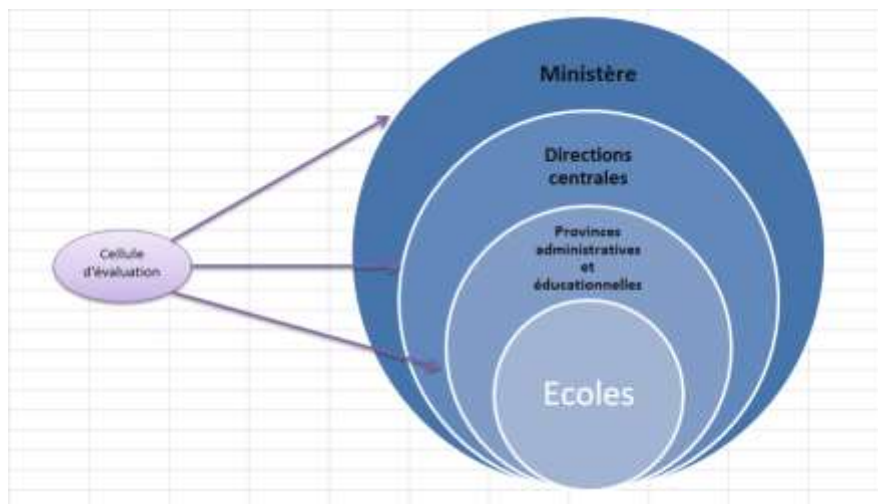
## Structure organisationnelle



## Ebauche organisation fonctionnelle



## Cellule et structures du système éducatif



### III- Problématique de l'évaluation

#### *Restitution du diagnostic technique autour de 3 points*

- Type d'évaluation
- Public cible de l'évaluation
- Adossement au système éducatif et aux réalités du pays
- → l'évaluation est un métier qui nécessite des compétences particulières
- → la conduite régulière de programmes d'évaluation nécessite un modèle économique viable, avec des perspectives à court, moyen et long termes



## Construction d'une échelle de mesure

- Mesurer pour fournir des indicateurs
- Mesurer pour accompagner l'amélioration



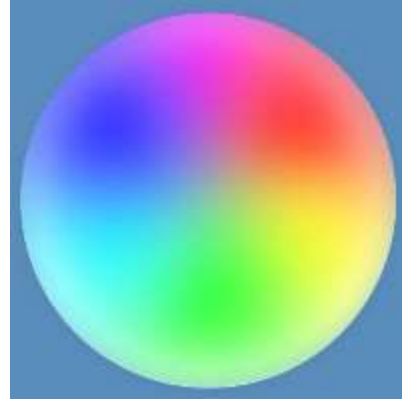
## Mise en marche d'une cellule d'évaluation pour...

- ... aider à la prise de décision nécessite
  - précision
  - fidélité
  - validité
  - équité



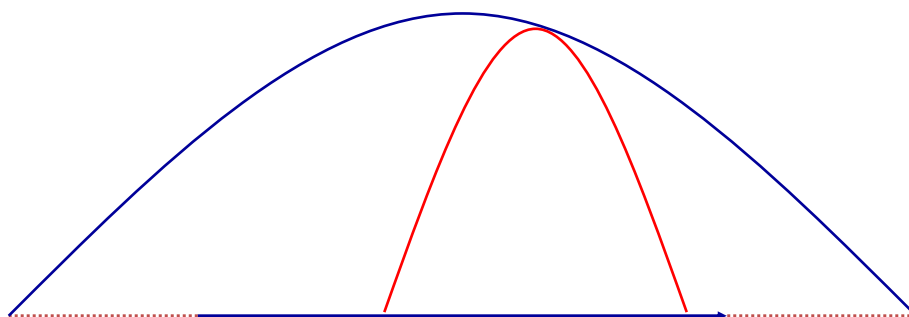


## De l'objectif de la mesure à la mesure observée



## La mesure des compétences

**Difficulté et Habileté, un seul et même continuum**



**Habilité des candidats**  
**Difficulté de l'épreuve**



## Problématique de l'évaluation

- Type d'évaluation
  - Internationales
  - Régionales
  - Hybrides
  - Nationales
  - provinciales



## Visée de l'évaluation

- Type d'évaluation
  - sommative
  - formative
  - diagnostic
  - pronostic



- certifiante



## Public de l'évaluation

- Elèves
  - Cycle primaire
    - Degré élémentaire / degré terminal



- Enseignants ?
  - Formation continue / Formation initiale



## Etendue et profondeur de l'évaluation (exhaustivité)

- Echantillonnage spatial
- Echantillonnage temporel
- Echantillonnage disciplinaire
- Echantillonnage des niveaux
- Echantillonnage des écoles



## Adossement au système éducatif et aux réalités du pays, à la diversité du pays

- Prise en compte des expérimentation en cours
- Adossement aux programmes, aux évolutions et au déploiement
- Référentiels de compétences



### En résumé



fidèle mais pas valide



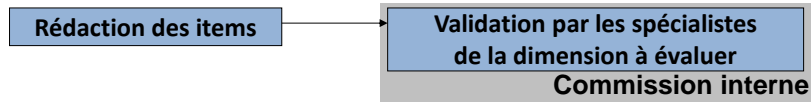
fidèle et valide



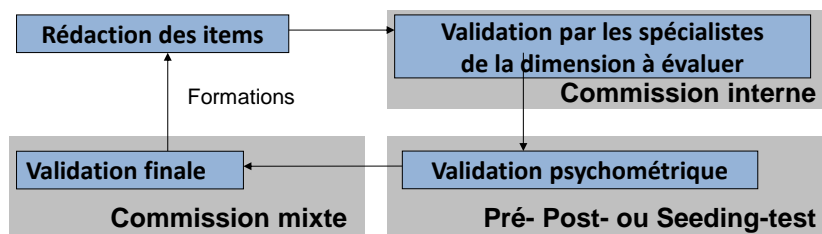
ni fidèle ni valide



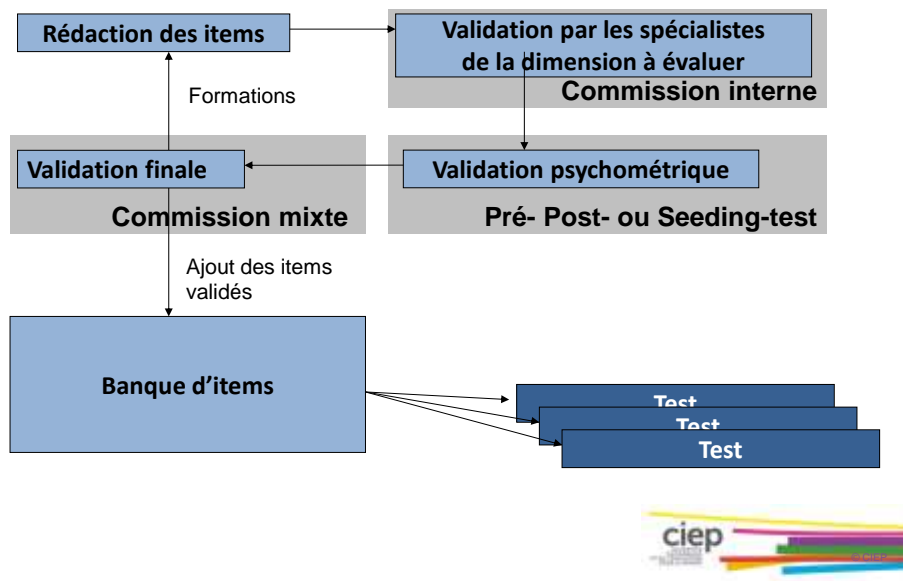
## Des décisions devront donc être prises sur...



## Des décisions devront donc être prises sur...



## Des décisions devront donc être prises sur...



### En résumé, il faudra croiser 3 cartes (en fonction des attentes et des possibilités)

- CARTE 1 : celle du type d'évaluation
- CARTE 2 : celle du public d'évaluation
- CARTE 3 : celle des connaissances et des compétences
- Et la cellule évaluation devra pouvoir se positionner sur :
  - L'élaboration des épreuves
  - Et/ou l'administration des épreuves
  - Et/ou la collecte des données
  - Et/ou l'analyse et l'interprétation des données
  - Et/ou la restitution et la diffusion des résultats
  - Et/ou l'utilisation des recommandations déduites des résultats

#### 4. Mission suivante

- Dates proposées: du 8 au 19 juin
  
- Programme envisagé:
  - Sensibilisation au processus d'évaluation: série d'ateliers
  - Panorama des options possibles
  - Sélection d'options réalisables
  
- Résultats prévus:
  - ✓ TDR de la cellule d'évaluation et recommandations d'opérationnalisation
  - ✓ Options arrêtées
  - ✓ Parties prenantes sensibilisées aux enjeux des processus et impact de l'évaluation



#### **Tous nos remerciements**

pour le temps accordé, les échanges, la participation à la réflexion et l'appui à l'organisation et facilitation de notre mission



**ciép**

AU SERVICE  
DU FRANÇAIS  
ET DE L'ÉDUCATION  
DANS LE MONDE



Pour en savoir plus

[www.ciep.fr](http://www.ciep.fr)

CIEP sur Facebook 

Nous contacter

[www.ciep.fr/contact/](http://www.ciep.fr/contact/)

Nous rencontrer

1, avenue Léon-Journault, 92318 Sèvres - France